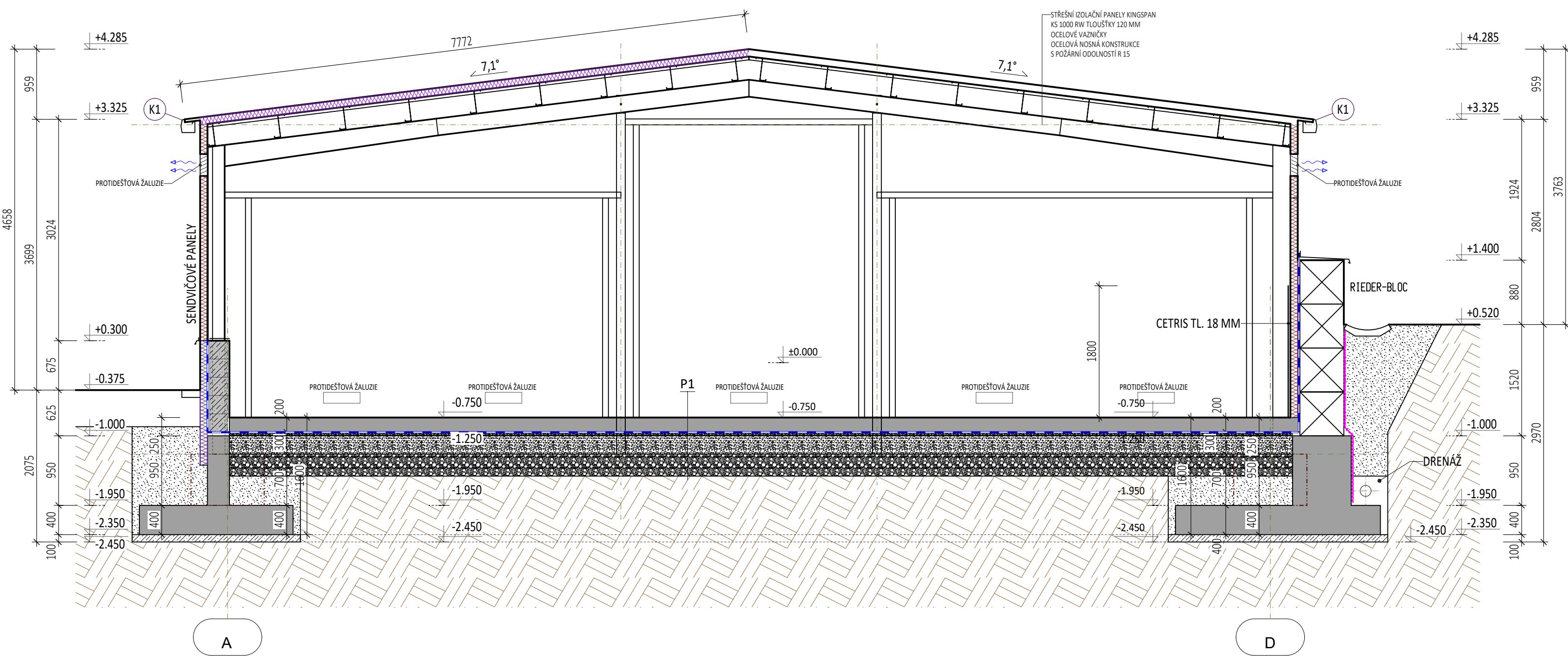


ŘEZ B - B'

LEGENDA HMOT

	STĚNY Z BETONOVÝCH BEDNÍČŮCH TVÁŘNIC VYPLNĚNÝCH BETONEM C 16/20
	BETON PROSTÝ
	ŽELEZOBETON MONOLITICKÝ
	PLECHOVÉ STĚNOVÉ SENDVIČOVÉ PANELE KINGSKAN KS 1000 AWP - M, HORIZONTÁLNÍ APLIKACE POŽÁRNÍ ODOLNOST I EW 15 DP3
	PLECHOVÉ STĚNOVÉ SENDVIČOVÉ PANELE KINGSKAN KS 1150 FR - M, HORIZONTÁLNÍ APLIKACE POŽÁRNÍ ODOLNOST VNITŘNÍ PRŮČKY EI 60 DP1 DP3
	OCELOVÉ VÁLCOVANÉ PROFILY
	TEPELNÁ IZOLACE
	HYDROIZOLACE
	ZEMINA ROSTLÁ
	ZEMINA NÁSP
	DRČENÉ KAMENIVO



P1 SKLADBA PODLAHY

EPOKIDOVÝ NÁTER  
PENETRAČNÍ NÁTER  
ŽB DESKA TL 250 MM - VIZ KONSTRUKČNÍ ČÁST  
HUTNĚNÉ PODKLADNÍ VRSTVY  
Míra ztuhnutí pod deskou Edef.2 > 60 MPa, PŘI Edef.2/Edef.1 < 2.5 TL. MIN. 300 mm  
Střední vrstvy hutnit na Edef.2 = 35 MPa, PŘI Edef.2/Edef.1 < 2.5 TL. MIN. 300 mm  
Spodní vrstvy hutnit na Edef.2 = 20 MPa, PŘI Edef.2/Edef.1 < 2.5

±0,000 = 524,250



PROJEKTANT: ING. JAROSLAV HABÁN  
ČKAIT: 1001454

STUDENTSKÁ 1133	• 591 01 ŽDÁR NAD SÁZAVOU	• 603 546 997	• jahazr@centrum.cz	• IČO: 18121578
ZAKÁZKA:	017/2018	STUPEŇ:	DPS	DATUM: 12/2018
FORMÁT:	840 x 297			

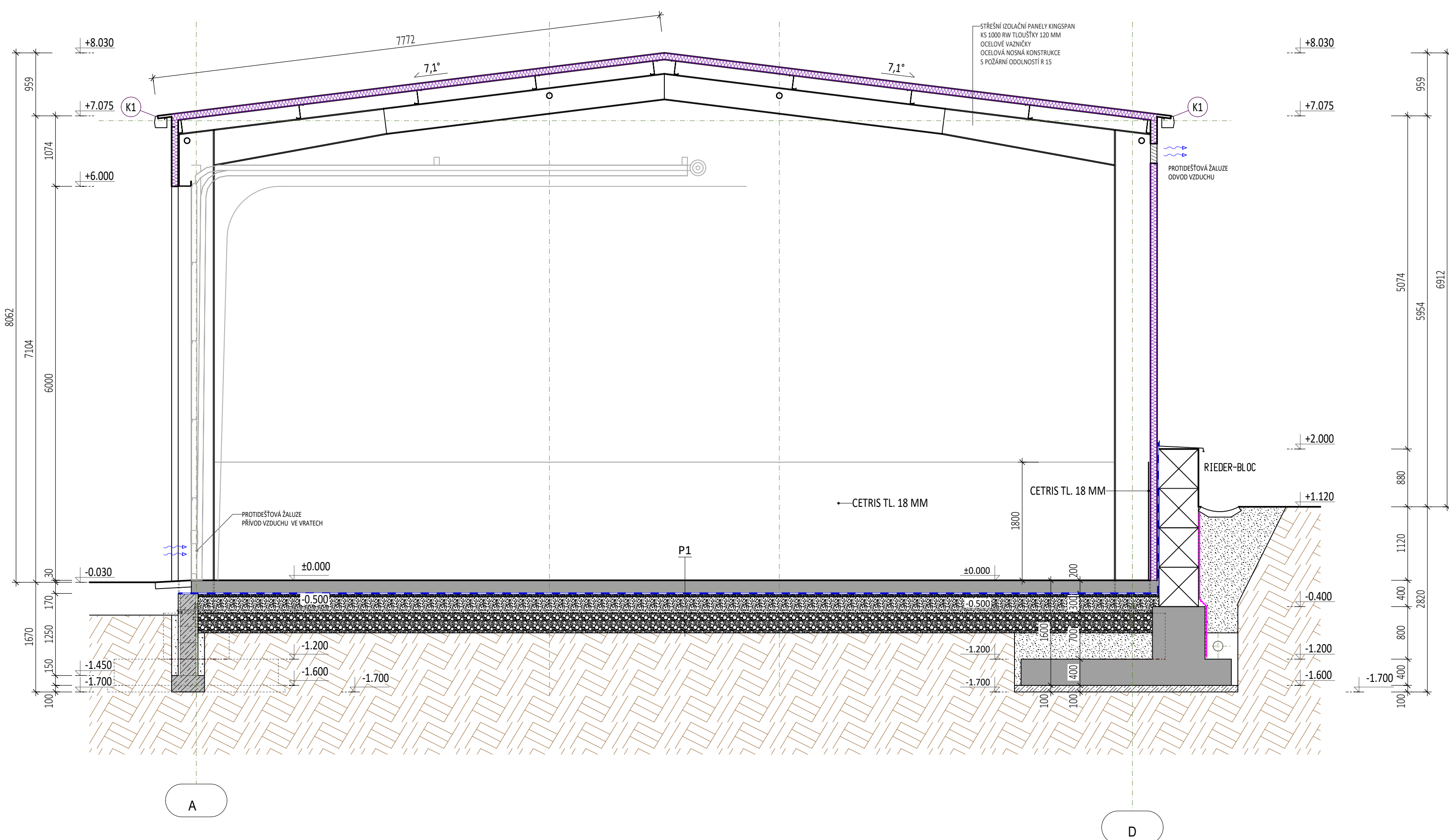
STAVEBNÍK:	IČO: 49455842
VODÁRENSKÁ AKCIOVÁ SPOLEČNOST, A.S., SOBĚŠICKÁ 206, 638 00 BRNO	

STAVBA:	REVITALIZACE STŘEDISKA BYSTŘICE NAD PERNŠTEJNEM SO 02 ŘADOVÉ GARÁŽE, DÍLNA A SKLAD MATERIÁLU
MÍSTO STAVBY:	BYSTŘICE NAD PERNŠTEJNEM KRAJ: VYSOČINA
ČÁST:	D.1.1 ARCHITEKTONICKO-STAVEBNÍ ŘEŠENÍ M 1 : 50
OBSAH:	ŘEZ B - B' D.1.02.1.06

ŘEZ C - C'

LEGENDA HMOT

	STĚNY Z BETONOVÝCH BEDNÍČŮCH TVÁŘNIC VYPLNĚNÝCH BETONEM C 16/20
	BETON PROSTÝ
	ŽELEZOBETON MONOLITICKÝ
	PLECHOVÉ STĚNOVÉ SENDVIČOVÉ PANELE KINGSKAN KS 1000 AWP - M, HORIZONTÁLNÍ APLIKACE POŽÁRNÍ ODOLNOST I EW 15 DP3
	PLECHOVÉ STĚNOVÉ SENDVIČOVÉ PANELE KINGSKAN KS 1150 FR - M, HORIZONTÁLNÍ APLIKACE POŽÁRNÍ ODOLNOST VNITŘNÍ PRŮČKY EI 60 DP1 DP3
	OCELOVÉ VÁLCOVANÉ PROFILY
	TEPELNÁ IZOLACE
	HYDROIZOLACE
	ZEMINA ROSTLÁ
	ZEMINA NÁSP
	DRČENÉ KAMENIVO



P1 SKLADBA PODLAHY

EPOKIDOVÝ NÁTER  
PENETRAČNÍ NÁTER  
ŽB DESKA TL 250 MM - VIZ KONSTRUKČNÍ ČÁST  
HUTNĚNÉ PODKLADNÍ VRSTVY  
Míra ztuhnutí pod deskou Edef.2 > 60 MPa, PŘI Edef.2/Edef.1 < 2.5 TL. MIN. 300 mm  
Střední vrstvy hutnit na Edef.2 = 35 MPa, PŘI Edef.2/Edef.1 < 2.5 TL. MIN. 300 mm  
Spodní vrstvy hutnit na Edef.2 = 20 MPa, PŘI Edef.2/Edef.1 < 2.5

±0,000 = 524,250



PROJEKTANT: ING. JAROSLAV HABÁN  
ČKAIT: 1001454

STUDENTSKÁ 1133	• 591 01 ŽDÁR NAD SÁZAVOU	• 603 546 997	• jahazr@centrum.cz	• IČO: 18121578
ZAKÁZKA:	017/2018	STUPEŇ:	DPS	DATUM: 12/2018
FORMÁT:	840 x 297			

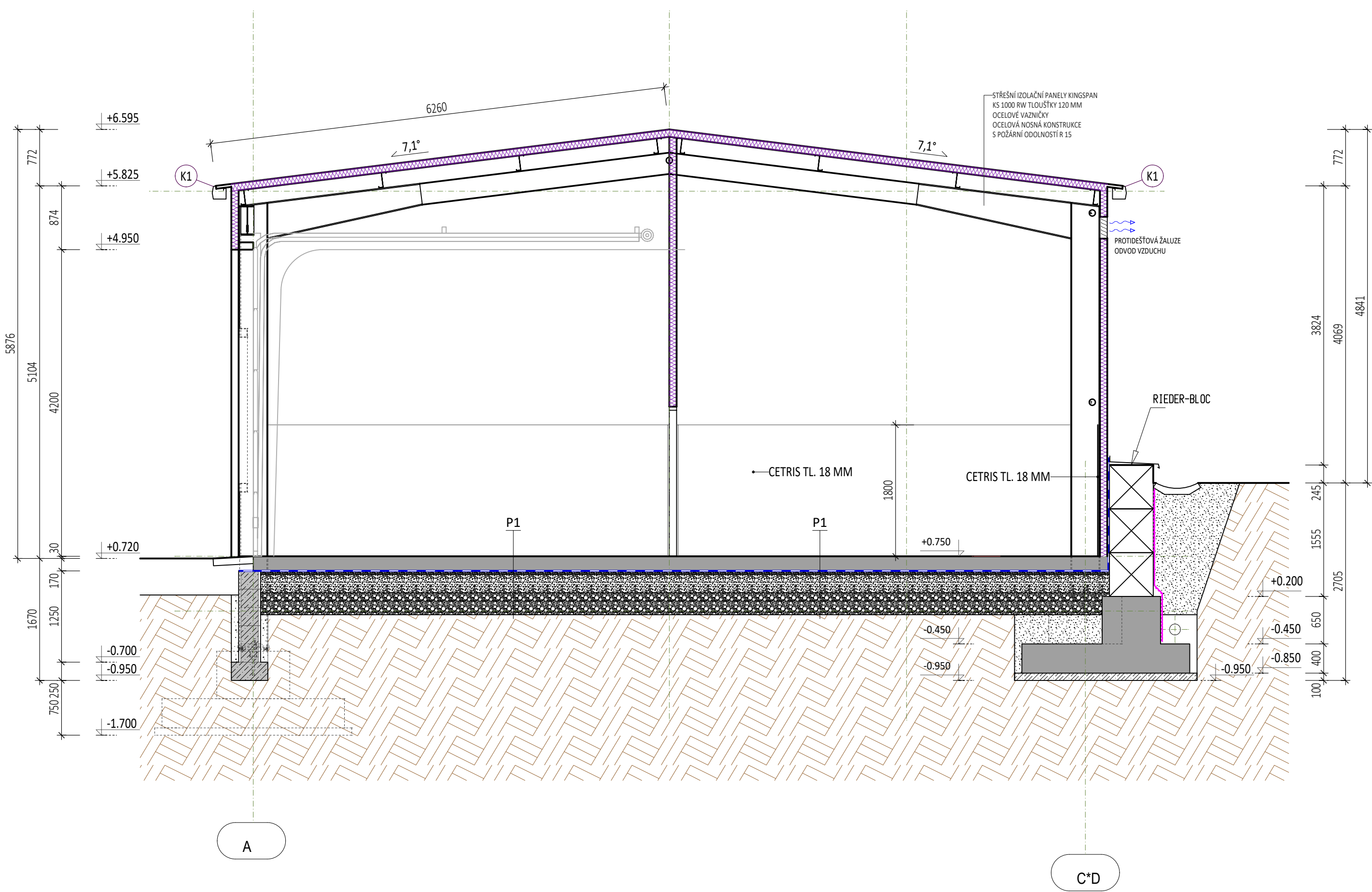
STAVEBNÍK:	IČO: 49455842
VODÁRENSKÁ AKCIOVÁ SPOLEČNOST, A.S., SOBĚŠICKÁ 206, 638 00 BRNO	

STAVBA:	REVITALIZACE STŘEDISKA BYSTŘICE NAD PERNŠTEJNEM SO 02 ŘADOVÉ GARÁŽE, DÍLNA A SKLAD MATERIÁLU
MÍSTO STAVBY:	BYSTŘICE NAD PERNŠTEJNEM KRAJ: VYSOČINA
ČÁST:	D.1.1 ARCHITEKTONICKO-STAVEBNÍ ŘEŠENÍ M 1 : 50
OBSAH:	ŘEZ C - C' D.1.02.1.07

ŘEZ D - D'

LEGENDA HMOT

	STĚNY Z BETONOVÝCH BEDNÍČŮCH TVÁŘNIC VYPLNĚNÝCH BETONEM C 16/20
	BETON PROSTÝ
	ŽELEZOBETON MONOLITICKÝ
	PLECHOVÉ STĚNOVÉ SENDVIČOVÉ PANELE KINGSKAN KS 1000 AWP - M, HORIZONTÁLNÍ APLIKACE POŽÁRNÍ ODOLNOST I EW 15 DP3
	PLECHOVÉ STĚNOVÉ SENDVIČOVÉ PANELE KINGSKAN KS 1150 FR - M, HORIZONTÁLNÍ APLIKACE POŽÁRNÍ ODOLNOST VNITŘNÍ PRŮČKY EI 60 DP1 DP3
	OCELOVÉ VÁLCOVANÉ PROFILY
	TEPELNÁ IZOLACE
	HYDROIZOLACE
	ZEMINA ROSTLÁ
	ZEMINA NÁSP
	DRČENÉ KAMENIVO



P1 SKLADBA PODLAHY

EPOKIDOVÝ NÁTER  
PENETRAČNÍ NÁTER  
ŽB DESKA TL 250 MM - VIZ KONSTRUKČNÍ ČÁST  
HUTNĚNÉ PODKLADNÍ VRSTVY  
Míra ztuhnutí pod deskou Edef.2 > 60 MPa, PŘI Edef.2/Edef.1 < 2.5 TL. MIN. 300 mm  
Střední vrstvy hutnit na Edef.2 = 35 MPa, PŘI Edef.2/Edef.1 < 2.5 TL. MIN. 300 mm  
Spodní vrstvy hutnit na Edef.2 = 20 MPa, PŘI Edef.2/Edef.1 < 2.5

±0,000 = 524,250



PROJEKTANT: ING. JAROSLAV HABÁN  
ČKAIT: 1001454

STUDENTSKÁ 1133	• 591 01 ŽDÁR NAD SÁZAVOU	• 603 546 997	• jahazr@centrum.cz	• IČO: 18121578
ZAKÁZKA:	017/2018	STUPEŇ:	DPS	DATUM: 12/2018
FORMÁT:	840 x 297			

STAVEBNÍK:	IČO: 49455842
VODÁRENSKÁ AKCIOVÁ SPOLEČNOST, A.S., SOBĚŠICKÁ 206, 638 00 BRNO	

STAVBA:	REVITALIZACE STŘEDISKA BYSTŘICE NAD PERNŠTEJNEM SO 02 ŘADOVÉ GARÁŽE, DÍLNA A SKLAD MATERIÁLU
MÍSTO STAVBY:	BYSTŘICE NAD PERNŠTEJNEM KRAJ: VYSOČINA
ČÁST:	D.1.1 ARCHITEKTONICKO-STAVEBNÍ ŘEŠENÍ M 1 : 50
OBSAH:	ŘEZ D - D' D.1.02.1.08